

PREM



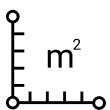
# WOHNEN IN DER NEUEN “ALTE SCHULE”

## KOMMUNALER WOHNUNGSBAU

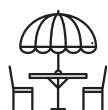
Die Gemeinde Prem  
vermietet im Neubau  
“Alte Schule”  
8 Wohnungen  
mit 40-77 m<sup>2</sup>



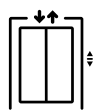
Voraussichtlich bezugsfertig  
zum 01.01.2025



1- bis 3-  
Zimmer-  
wohnungen



Terrasse/  
Balkon



Aufzug



Kellerabteil



Familien-  
freundlich

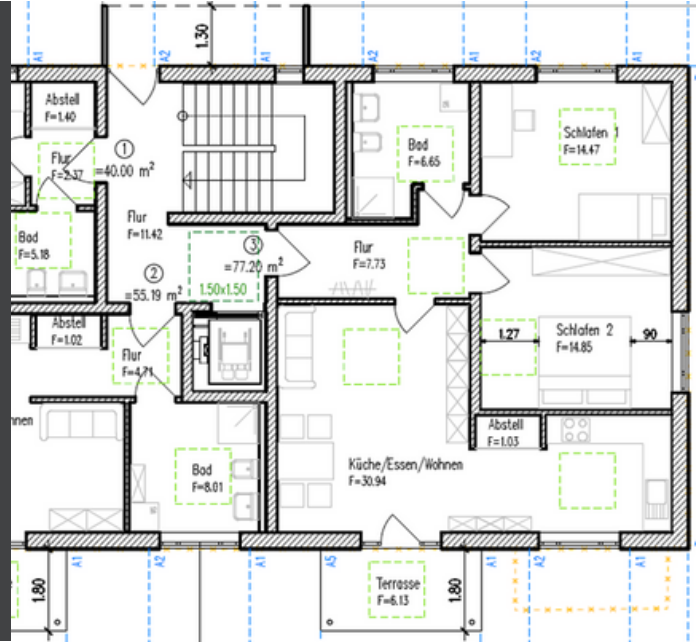


Carport

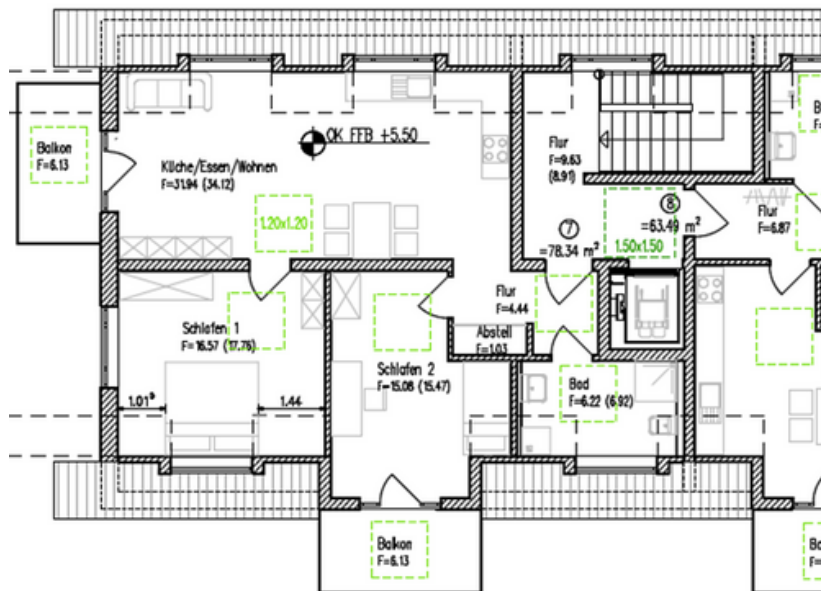
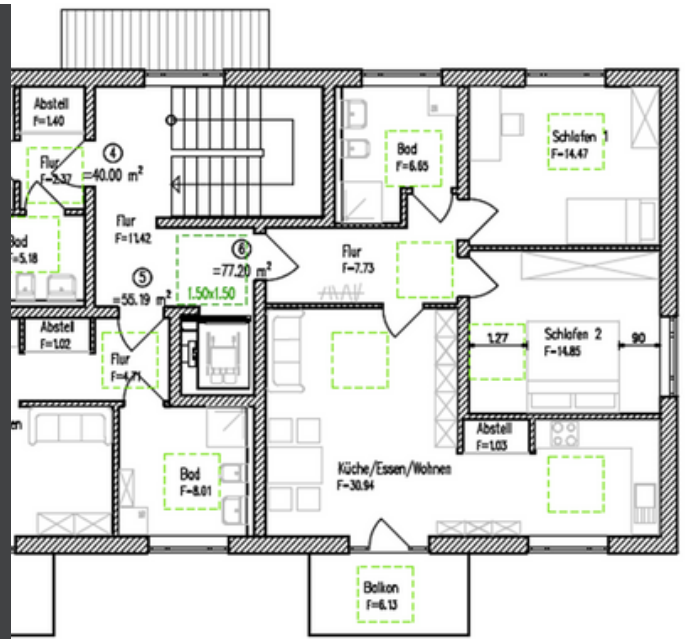
# Interesse an einer

3-Zimmer Wohnung mit ca. 77 m<sup>2</sup> im EG, OG oder DG?

Im Erdgeschoss  
mit Terrasse  
und Gartenzugang

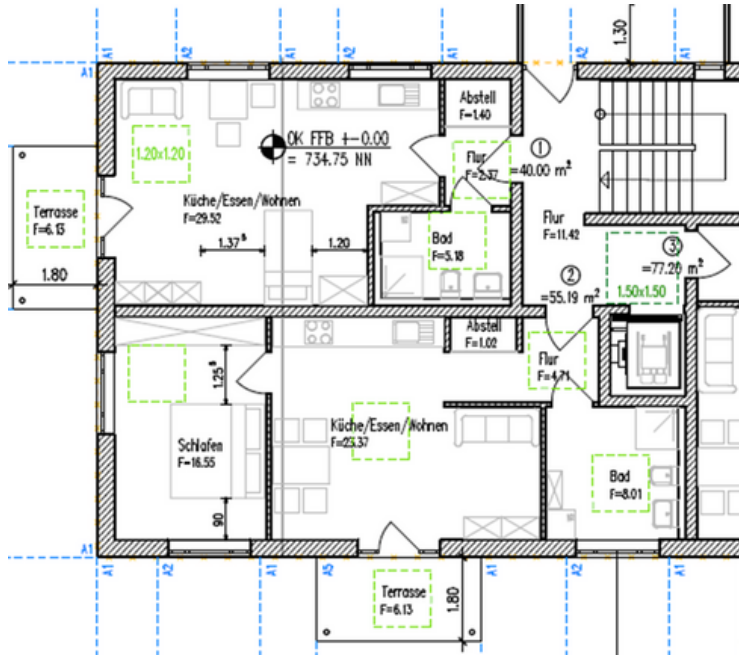


Im Obergeschoss  
mit Balkon und  
zusätzlichem Zugang  
über einen Aufzug

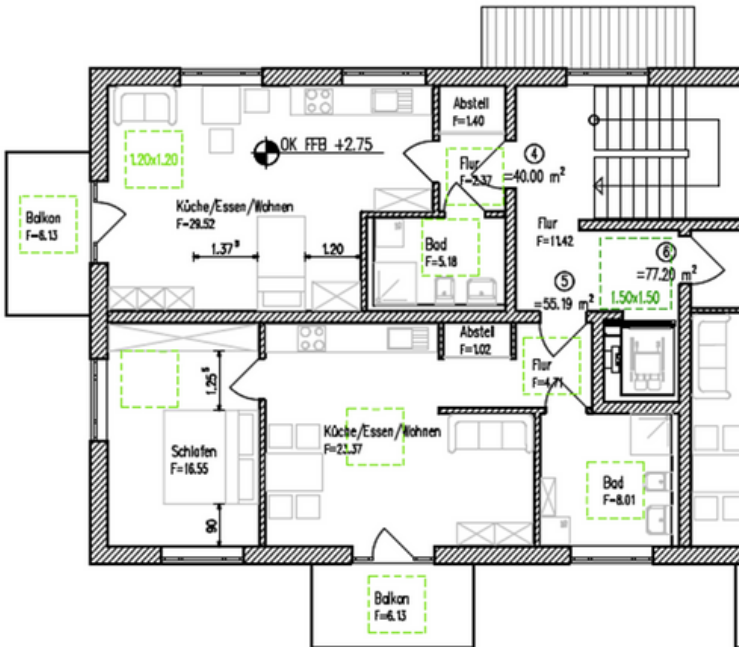


Im Dachgeschoss  
mit zwei Balkonen und  
zusätzlichem Zugang  
über einen Aufzug

## 2-Zimmer Wohnung mit ca. 55 - 63 m<sup>2</sup> im EG, OG oder DG?

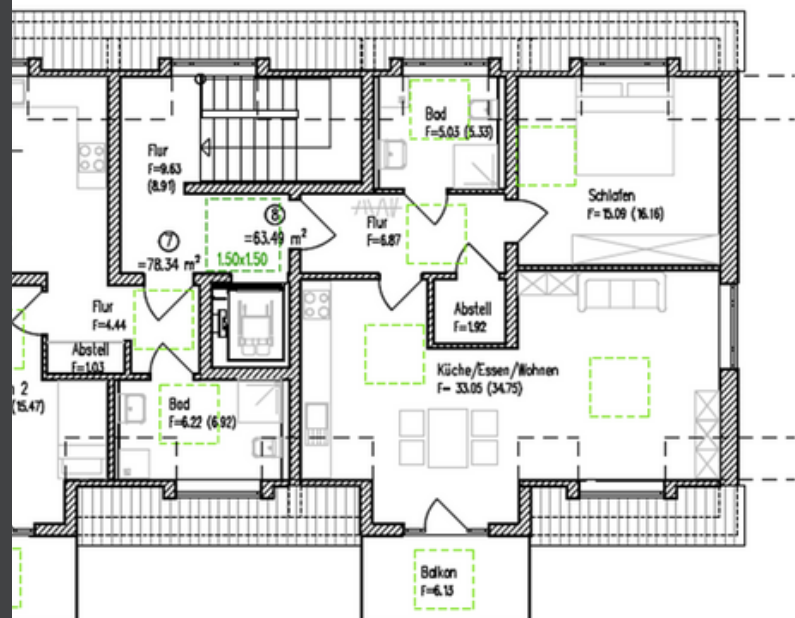


Im Erdgeschoss  
mit Terrasse  
und Gartenzugang

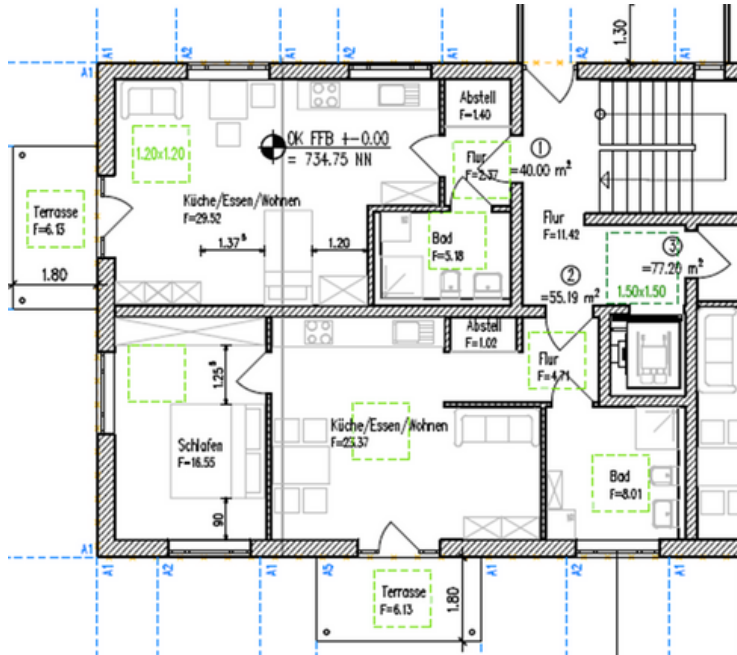


Im Obergeschoss  
mit Balkon und  
zusätzlichem Zugang  
über einen Aufzug

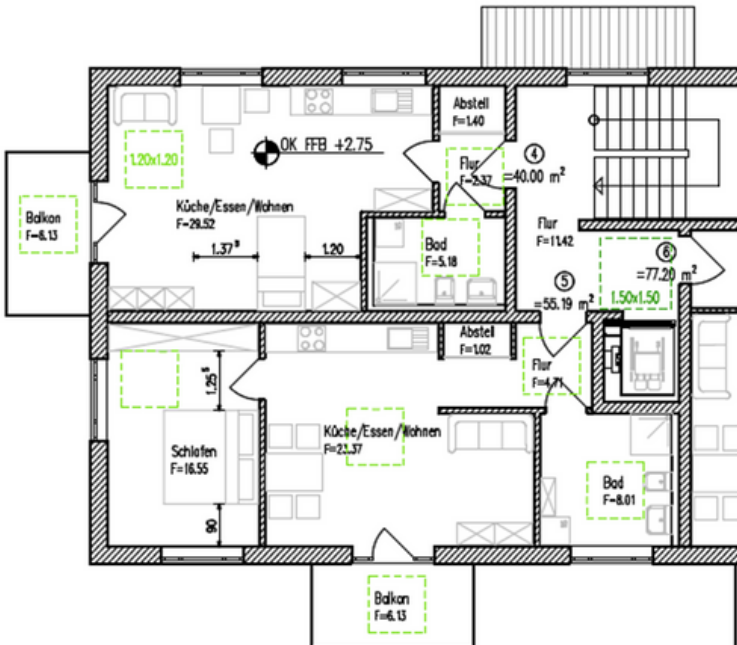
Im Dachgeschoss  
mit Balkon und  
zusätzlichem Zugang  
über einen Aufzug



## 1-Zimmer Wohnung mit ca. 40 m<sup>2</sup> im EG oder OG?



Im Erdgeschoss  
mit Terrasse  
und Gartenzugang



Im Obergeschoss  
mit Balkon und  
zusätzlichem Zugang  
über einen Aufzug

Alle Wohnungen verfügen zusätzlich über

- einen Kellerraum
- einen Fahrradabstellplatz
- einen PKW-Stellplatz im Carport



**INTERESSENS-  
BEKUNDUNG  
AUSFÜLLEN ...**

**UND BIS ZUM  
31. MAI 2024**

an die  
VG Steingaden  
Krankenhausstr. 1  
86989 Steingaden

**ZURÜCKSCHICKEN**



[www.vg-steingaden.de](http://www.vg-steingaden.de)



08862/9101-19



[bauamt@vg-steingaden.de](mailto:bauamt@vg-steingaden.de)