



GEMEINDE STEINGADEN

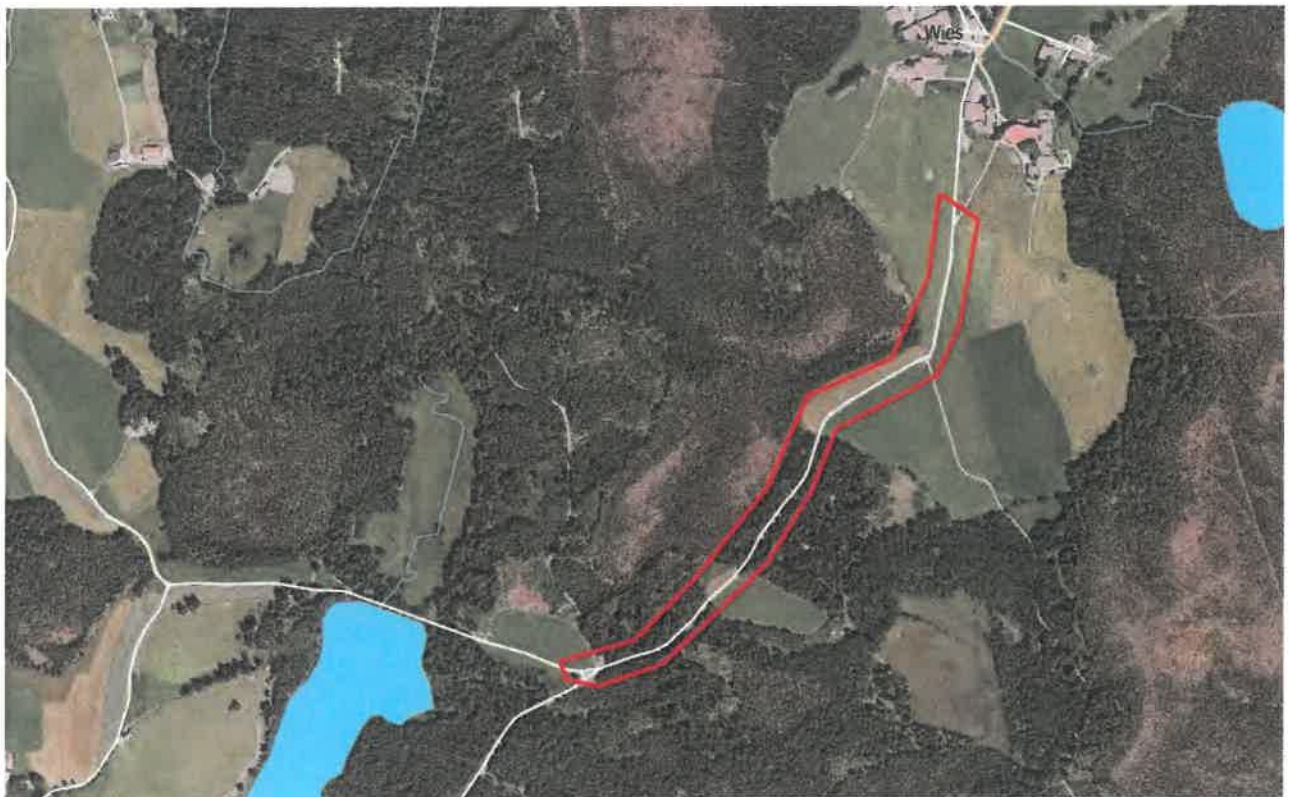


## Asphalтарbeiten der Gemeindeverbindungsstraße von Wies nach Lindegg

Vollsperrung der Verbindungsstraße Wies bis Kreuzung Resle/Hiebler von **Montag, 14.10.2024 bis voraussichtlich Freitag, 18.10.2024** wegen Straßensanierungsarbeiten.

Witterungsbedingt können sich kurzfristige Änderungen ergeben.

Für die Ausführungen der Arbeiten muss in diesem Zeitraum die gesamte Straße für den Verkehr gesperrt werden (Umgriff im nachfolgenden Lageplan rot markiert).



Die Gemeinde Steingaden bittet um Beachtung.

Steingaden, 07.10.2024